



Sud-Est Théâtre

Dossiers enseignant.es et partenaires

SAISON 2025 – 2026

SUD-EST THÉÂTRE

Table des matières

Agenda spectacles	3
Agenda des expositions	5
Fourberies	6
En direct à la récré	7
Princesse K	8
Vivantes !	9
Biôwa	10
Les Odyssées de Signes à l'œil, Volet 1 – En toute légèreté	11
Bleu et le gingko	12
Cyrano Panache	13
Entre chien et loup	14
Fuega	15
Girls & Boys	16
Musiques de papier	17
La France Empire	18
Faces à face	19
Amalgames	20
Expositions	21
Modalités de réservations / Tarifs et modalités de paiement	22
Contacts	23

AGENDA SPECTACLES

SPECTACLE	DATES ET HORAIRES	GENRE	PUBLIC	THÉMATIQUES
Fourberies	Lun. 29/09 – 10h	Théâtre	5ème - Tale	Théâtre classique revisité, Molière, satire sociale, émancipation de la jeunesse
En direct à la récré	Mar 14/10 – 14h30	Concert	CP – 6ème	Chanson française, rock vie d'enfants
Princesse K	Lun. 3/11 – 10h et 14h30	Théâtre d'objets / LSF	CM1 – 5ème	Conte détourné, inclusion
Vivantes !	Jeu. 20/11 – 10h et 14h30	Théâtre	CE2 – 6ème	Ecologie, sciences, engagement
Biôwa	Ven. 28/11 – 14h30 et 20h30	Concert	CP - Tale	Traditions et modernité au Bénin, musique du monde
Les Odysées	Lun. 8/12 – 14h30	Chansigne	CE2 – 6ème	Théâtre visuel, danse, chanson française, inclusion
Bleu et le Ginkgo	Mar. 16/12 10h et 14h30 Jeu. 18/12	Conte musical	MS – CE2	Ecologie, résilience
Cyrano Panache	Ven. 16/01 – 10h et 14h30	Théâtre	6ème – Tale	Théâtre classique revisité, Edmond de Rostant, image de soi, amour, loyauté
Entre chien et loup	Jeu. 5/02 10h et 14h30 Ven. 6/02	Théâtre Arts numériques	CE1 – 5ème	Théâtre immersif, conte musical, bruitage, chagrin, deuil
Fuega	Mar. 10/02 10h et 14h30 Jeu. 12/02	Ciné – spectacle	Maternelle	Cinéma d'animation artisanal, musique, poésie, onirisme
Boys & Girls	Lun. 16/02 - 10h et 14h30	Théâtre	4ème - Tale	Thriller, humour, violences masculines
Musiques de papier	Mar.31/03 9h30 & 10h45 Jeu. 2/04 Ven. 3/04	Théâtre d'objets	18 mois - GS	Conte musical, danse

La France, Empire	Sam. 11/04 – 20h30	Théâtre	5ème – Tale	Histoire de France, passé et présent colonial, humour
Faces à face	Mardi 5/05 – 10h / 14h30	Magie / cirque	Mater. - CP	Sciences-physique, géométrie, magie, illusions, manipulation
AmalgameS	Lun. 18/05 – 14h30	Cirque Théâtre Musique	CE2 - Tale	Acrobaties, rapport à l'ordre et à la sécurité, humour

AGENDA DES EXPOSITIONS

EXPOSITION	DATES	THÉMATIQUES
Vivre avec la nature	6 – 17 octobre	Forêts, océans, campagnes
Juste une exposition sur le handicap	8 – 20 décembre	Handicap
Fuega	2 – 14 février	Peinture, dessin, marionnette
100 ans de vie d'une femme	16 – 28 mars	Récits de vies de femmes du Val-de-Marne
Sortir des cases, BD et migrations	6 – 18 avril	BD, (im)migrations, récits personnels

Compagnie d'Henry

www.compagniedhenry.com

Metteur en scène **Anthony Le Foll**

10 personnages interprétés par
4 comédiens

Thématiques :

Théâtre classique, Molière, Comedia dell'arte, satire sociale, émancipation de la jeunesse

De la 5ème à la Terminale

Lundi 29 septembre 2025
10h - scolaire

1h



FOURBERIES

Octave et Léandre voient leurs amours contrariés par deux pères autoritaires qui souhaitent les marier à des inconnues. Ils remettent leur destin entre les mains du rusé Scapin, valet de Léandre, qui s'engage à tout arranger pour faire triompher l'amour et la jeunesse.

Les Fourberies de Scapin est l'une des dernières pièces écrites par Molière qui souhaitait mettre en avant sa compagnie et ses comédiens. Afin de faire ressortir la richesse de jeu qu'offre la pièce, le metteur en scène, Anthony Le Foll, donne ici à 4 comédiens l'interprétation des 10 personnages de l'histoire. Le public découvrira alors la richesse de la langue de Molière, ici centrale, sa musicalité, sa résonance... Molière utilise le rire pour faire passer ses opinions. Les élèves découvriront alors les ressorts comiques utilisés : les codes de la Comedia dell'arte mélangés aux techniques du cirque, du clown et de la magie. C'est un vrai théâtre populaire et festif proposé au public comme le faisait Molière en son temps.

Pistes pédagogiques :

Etude du riche personnage de Scapin, de l'époque de Molière et où se situe l'histoire, afin de mieux comprendre la pièce et comment son sujet fait toujours écho au monde d'aujourd'hui.

EN DIRECT DE LA RÉCRÉ

Voix, guitare **Reno Bistan**
Clavier, ukulélé, chant,
percussions **Claudine Pauly**
Batterie, chant **Rémi Kaprielan**
www.renobistan.com

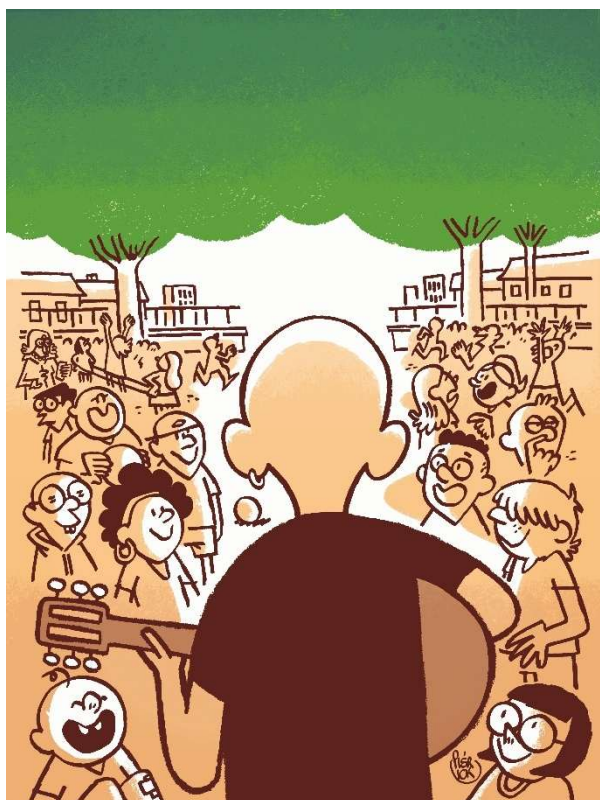
Thématiques :

Chanson française, poésie, vie d'enfants,
musique rock

Du CP à la 6ème

Mardi 14 octobre 2025
14h30

50 mn



Un vrai concert de musique actuelle conçu pour les enfants. Les textes de Reno Bistan évoquent des histoires à hauteur d'enfants, à l'école ou à la maison, se moquant gentiment du monde des adultes vu par les enfants.

Extrait de chanson :

« Mes parents, mes parents sont toujours sur des écrans

H.24, 12 mois par an

Mes parents, mes parents sont toujours sur des écrans

Mes parents c'est pas marrant

Pas marrant comme les grands

Sont toujours sur des écrans »

C'est grâce à ses nombreuses rencontres avec les enfants que Reno Bistan s'est créé un répertoire de chansons pour le jeune public ».

Ce sera l'occasion pour les enfants de vivre leur première expérience de concert.

Pistes pédagogiques :

Etude de vocabulaire ; aborder la construction d'une chanson avec son refrain.

Compagnie **Le Bob Théâtre**

www.bob-theatre.com

Thématiques :

Théâtre d'objets, langue des signes,
spectacle inclusif

Du CM1 à la 5ème

Lundi 3 novembre 2025

10 et 14h30

50 mn



PRINCESSE K

Une jolie princesse vit dans un beau château au milieu d'une forêt incroyable au sein d'une famille aimante et sympathique. Mais parmi celle-ci, se cache un traître. Assoiffé de pouvoir, il anéantira la famille royale pour prendre le trône, mais la princesse réussira à s'enfuir. Ne comptera alors qu'une chose pour elle : se venger. Grâce à sa rencontre avec un des maîtres des arts martiaux, la princesse décuplera sa force afin de récupérer le trône.

Ce n'est pas un conte qui fait peur, au contraire, Le Bob Théâtre propose une pièce comique avec une happy end.

La particularité de cette pièce est qu'elle est jouée simultanément sur scène en langue des signes à l'adresse du public malentendants et sourds. Une opportunité pour les enfants de découvrir l'existence d'une autre langue.

Pistes pédagogiques :

Etude de de la construction d'un conte ;
découverte de la langue des signes ;
qu'est- ce que le handicap ? Interroger le regard porté sur les personnes en situation de handicap et leur place dans la société ;
travail sur les notions d'égalité et de fraternité (solidarité, justice sociale) ;
interroger les préjugés.

Compagnie **Miel de lune**

www.mielde lune.com

Thématiques :

Sciences, crise climatique, la nature

Du CE2 à la 6ème

Jeudi 20 novembre 2025

10h et 14h30

55 mn

En lien avec le spectacle :

L'exposition Vivre avec la nature

Du 6 au 17 octobre 2025

p21



VIVANTES !

Dans le monde de Nil et Griotte, la chaleur du bitume est étouffante et la nature a presque disparu. Le dernier arbre du quartier est conservé sous clé dans une serre. Mais l'arrivée d'Ursula, personnage contemplatif et onirique, va faire basculer le monde de Nil et Griotte, leur ouvrir les yeux sur leur environnement et les aidera dans leur quête à renouer avec le vivant. Cette pièce permet d'aborder les enjeux de la crise climatique en évitant les écueils de contenus pédagogiques et didactiques sur le sujet à travers un récit poétique qui ouvre sur l'imaginaire.

Pistes pédagogiques :

Comment agir ensemble pour lutter contre la crise climatique ? Comment vivre ensemble avec moins de ressources et être heureux ? Comment être solidaires avec de possibles inégalités devant les enjeux climatiques à relever ?

De l'action culturelle sera proposée autour de ce spectacle.

**Benin International Musical et
Fabien Toulmé**

Thématiques :

Vaudoun, esclavage, notions de
déterminisme social et transmission des
patrimoines ancestraux

Du CP à la Terminale

Vendredi 28 novembre 2025
14h30 et 20h30

1h

En lien avec le spectacle :
**L'exposition Sortir des cases, BD et
migrations**

Du 16 au 28 mars 2026
p21



BIÔWA (la destinée)

Né de la rencontre entre les musiciens du BIM et de l'auteur-dessinateur de BD Fabien Toulmé, Biôwa nous plonge dans le Bénin d'aujourd'hui, tiraillé entre modernités et traditions à travers l'histoire d'un jeune béninois, destiné à devenir prêtre Vaudoun mais qui au fond de lui aspire à devenir musicien.

Ce projet musique et BD a pour but de mettre en lumière la culture de ce pays. Biôwa est un projet de BD concert ambitieux alliant dessin, dessins animés, musique et danse qui immergera le public dans le Bénin actuel et ancestral.

Pistes pédagogiques :

Nouvelles grilles de lecture des traditions ancestrales : le rapport à la nature, à nos aïeux et aux autres. Histoire de l'esclavage dans les nombreux pays. Peut-on échapper au destin assigné par la société ? Quel est le poids de l'héritage sur les jeunes générations qui souhaitent s'émanciper ? Quelles places pour les traditions dans les sociétés modernes et globalisées ?

Collectif Les Corps Bruts

www.corpsbruts.com

Équipe composée de sourds et d'entendants.

Thématiques :

Le chansigne, chansons françaises

Du CE2 à la 6ème

Lundi 8 décembre 2025

14h30

1h

En lien avec le spectacle :

Juste un exposition sur le handicap

Du 8 au 20 décembre 2025

p21



LES ODYSSÉES de Signes à l'œil

Volet 1 – En toute légèreté

Signes à l'œil est une base de chansignes filmés, le chansigne étant l'interprétation de chansons en langue des signes. Initialement, ce projet consistait en la création d'un répertoire de chansignés filmés à destination du public sourd et entendant. Ce format scénique, *Les odyssées de signes à l'œil*, mêle théâtre gestuel et chansigne, et comprend 3 volets aux thématiques différentes. Chaque volet est composé d'œuvres chansignées dans le respect des chansons originales et interprétées en solo, duo... Des partitions gestuelles chorégraphiées lient les œuvres entre elles. Ce spectacle *En toute légèreté* mêle chanson française, poésie du geste, danse et musicalité visuelle et raconte par le corps ce que les mots ne peuvent dire.

Pistes pédagogiques :

Interroger le regard porté sur les personnes en situation de handicap et leur place dans la société. Travail sur les notions d'égalité et de fraternité (solidarité, justice sociale). Interroger les préjugés.

Le Concert Impromptu

www.le-concept-impromptu.com

Quintette à vent

Thématiques :

L'érosion et préservation de l'habitat des oiseaux et de la biodiversité.

De la MS au CE2

Mardi 16 décembre 2025

Jeudi 18 décembre 2025

10h / 14h30

45 mn

En lien avec le spectacle :

Exposition Vivre avec la nature

Du 6 au 17 octobre 2025

p21



BLEU ET LE GINKGO

Doté d'un répertoire de musique de chambre classique, le Concert Impromptu se revendique l'ambassadeur de l'École française des instruments à vent.

Le conte musical *Bleu et le Ginkgo* renoue avec la tradition ancestrale du troubadour ou des griots, celle de raconter des histoires en musique.

Bleu et le Ginkgo est l'histoire de l'oiseau Bleu (c'est son nom) qui ne peut plus voler. Il s'enfonce alors dans une forêt sombre et épaisse, croise des êtres inquiétants ou bienveillants. Surpris par la tempête qui emporte tout, Bleu s'endort au creux de l'arbre – le ginkgo. Transformé par toutes ses péripéties et au contact de l'arbre, il devient un autre oiseau.

Le focus de ce spectacle repose sur le jeu des musiciens-narrateurs. L'univers scénique rappelle l'art dit naïf. Tous ces éléments laissent ainsi une grande place à l'imaginaire des enfants.

Pistes pédagogiques :

La biodiversité, les sciences.

Questionnements propres à l'enfance :
pourquoi l'oiseau vole-t-il ?



En partenariat avec la ville de Valenton et avec le soutien du ministère de la Culture – Direction régionale des affaires culturelles d'Île-de-France.

Compagnie d'Henry

www.compagniedhenry.com

4 comédiens, un musicien

Thématiques :

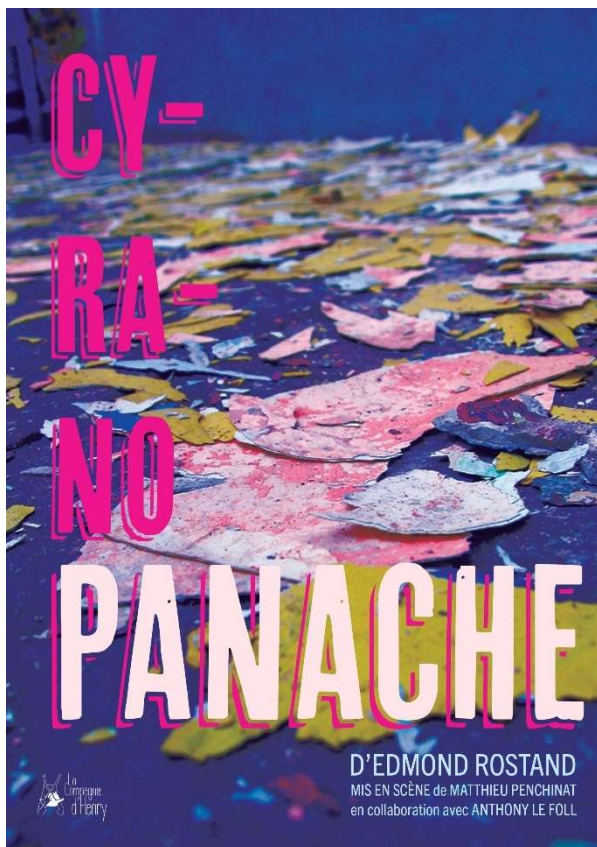
L'image de soi, celle des autres, les grands sentiments.

De la 6ème à la Terminale

Vendredi 16 janvier 2025

14h30 / 20h30

1h15



CYRANO PANACHE

En 1640 à Paris, Cyrano de Bergerac, poète et bretteur, est amoureux de Roxane. Plein d'esprit et de charisme, il est cependant affublé d'un nez démesurément grand. Il n'ose donc déclarer son amour à Roxane de peur du ridicule. Christian aime Roxane mais n'a pas la verve de Cyrano. C'est donc ce dernier qui séduira Roxane par le verbe, cette dernière croyant que ce sont ceux de Christian. Ce triangle amoureux finira mal. Cette pièce emblématique du théâtre français est toujours d'actualité. Dans un monde où tout est image (médias, réseaux sociaux), celle de soi-même, celle des autres, celle fabriquée que l'on présente aux autres, cette pièce résonne d'autant plus aujourd'hui. La compagnie d'Henry nous propose ici une version dans l'esprit du théâtre populaire.

Pistes pédagogiques :

Travail sur l'estime de soi, la fabrication de l'image, les grands sentiments tel que l'amour, le courage, le sens du sacrifice, la loyauté.

La Cabine Leslie

www.lacabineleslie.com

Un conteur et un musicien

Thématiques :

Construction de soi, rapport de l'enfance à l'âge adulte.

Du CE1 à la 5ème

Jeudi 5 février 2025

Vendredi 6 février 2025

10h30 / 14h30

1h



ENTRE CHIEN ET LOUP

Manal est orpheline. Elle vit chez son oncle et sa tante qui l'aiment. Un jour, Manal trouve sous son pull un chagrin petit, poilu et anxieux. La petite fille se sent rapidement responsable de ce petit chagrin et secrètement prend soin de lui. Ainsi, il grandit jusqu'à devenir très encombrant, à tel point qu'elle sent en elle un tiraillement entre sa responsabilité de le garder et celle de s'en débarrasser. Toute la famille finit par s'en mêler puis un jour de printemps, Manal sort et rencontre une voisine, petit monstre éclatant de caractère. Comment cette amitié naissante peut être un remède au chagrin, au deuil ?

La musique, vecteur principal de ce conte, et la lumière de la narration, entraîne le public, petits et grands, vers un imaginaire constitué de souvenirs sensoriels d'enfants enfouis voire oubliés.

Pistes pédagogiques :

Exploration des questions intimes et de la construction de soi.

Compagnie Mon grand l'ombre

www.mongrandlombre.com

Deux musiciennes

Thématiques :

La nature

Maternelle

Mardi 10 février 2025

Jeudi 12 février 2025

9h30 / 10h45 / 14h30

35 mn

En lien avec le spectacle :

L'exposition Fuega

Du 2 au 14 février 2025

p20



FUEGA

Après le ciné-concert *Tamao* la saison dernière, la compagnie Mon grand l'ombre revient avec *Fuega*, mini ciné concert de bruits, d'images et d'odeurs. *Fuega* est le voyage graphique et sensoriel d'une phacochère autour de la terre. Devant les peintures aux couleurs vives de Catherine Alvès qui s'animent grâce à deux musiciennes qui content l'histoire de Fuega, et manipulent aussi des objets nous offrant ainsi un univers en volume. Le spectacle offre le point de vue de l'enfant. L'histoire arrive par bribes, avec hésitation, sans chronologie. Ce spectacle mêle artisanat et technologie. Il fait découvrir la beauté des paysages de la nature en toute simplicité.

Pistes pédagogiques :

Education à l'image, les sons, le dessin, les couleurs.

Collectif Brûle

Thématiques :

Violences masculines

De la 4ème à la Terminale

Lundi 16 février 2025

10h / 14h30

1h15



GIRLS & BOYS

Ce texte de Dennis Kelly nous raconte la rencontre, la naissance d'un amour véritable, l'ascension professionnelle, la construction d'une vie familiale et l'effondrement. Ce monologue est porté ici par trois jeunes comédiennes et nous amène à saisir les réflexions et pensées que traverse cette femme prise dans la tourmente. Entre humour et thriller, cette pièce nous parle de récits de vie d'aujourd'hui.

Le Collectif Brûle travaille sur des récits de vie pour mieux appréhender comment le politique se mêle à l'intime et comment l'intime devient politique.

Pistes pédagogiques :

Questionnements sur notre rapport aux autres, à la société, à la réussite professionnelle et à la domination masculine.

Le Concert Impromptu

www.le-concert-impromptu.com

4 musiciens dont une danseuse

Thématiques :

Immersion sonore et visuelle

Maternelle

Mardi 31 mars 2026

Jeudi 2 avril 2026

Vendredi 3 avril 2026

9h30 / 10h45

25 mn

Hors-les-murs à la médiathèque Fallet



MUSIQUES DE PAPIER

C'est l'histoire d'un oiseau en papier confectionné en direct qui voyage et fait plonger les oreilles d'enfants au cœur de la matière papier grâce au son du vent des instruments du trio de musiciens.

Cette création pour le très jeune public : scénographie de papier, création musicale entre bruit et son propose une immersion sonore dans la matière papier.

Pistes pédagogiques :

Comment la musique, le son et le bruit racontent des histoires, font parler des objets, dessinent des imaginaires ?

Compagnie Un pas de côté

www.unpasdecote.org

Acteur-auteur-metteur en scène

Nicolas Lambert

Thématiques :

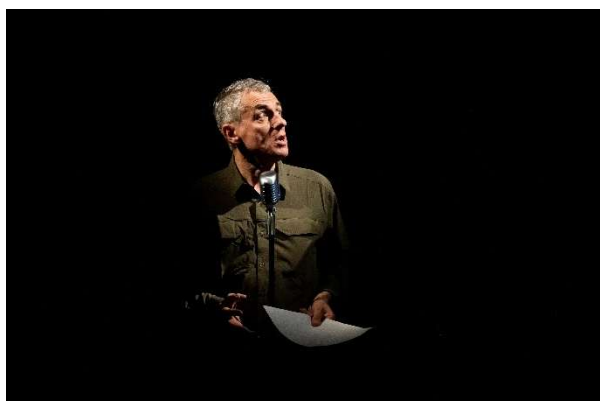
Le passé colonial

De la 5ème à la Terminale

Samedi 11 avril 2026

20h30

2h



LA FRANCE EMPIRE

Nicolas Lambert propose dans ce seul en scène de feuilleter avec le public quelques pages manquantes de notre histoire nationale, plus particulièrement celles de notre passé colonial. Ce spectacle est le troisième volet d'une trilogie (après *Bleu-Blanc-Rouge* et *l'A-Démocratie*). A la croisée du documentaire et de la scène, Nicolas Lambert nous offre un théâtre d'investigation à travers des spectacles où se mêlent récits entendus dans sa famille et documents bruts (discours politiques, extraits de procès-verbaux d'audition, conférence de presse...). Il braque ainsi les projecteurs sur des zones d'ombre de l'histoire de France, constatant les faits avec humour grâce à son talent d'imitateur. Il questionne la France sur son incapacité à reconnaître ses crimes et à repenser le présent.

Pistes pédagogiques :

Histoire de France, son passé colonial et la décolonisation.

FACES A FACE

Compagnie du Faro

www.compagniedufaro.com

Conception et mise en scène

Mathieu Villatelle

Interprétation **Shu Chien Hung**

Thématiques :

Sciences

De la Maternelle au CP

Mardi 5 mai 2026

10h30 / 14h30

30 mn



S'inspirant des premiers jeux de construction et notamment des cubes, Mathieu Villatelle dans ce nouveau spectacle vient mettre ici en regard science et magie. Sur scène, un interprète circassien joue avec des cubes. Comme dans les jeux de construction, il les manipule, il les lance, les fait tourner ou chuter. Mais cette fois-ci, un des cubes se rebelle... Comment réagir lorsque celui-ci ne se laisse plus faire ? De la confrontation à la rencontre, ils vont apprendre à s'appivoiser puis à dialoguer.

Ce spectacle, avec humour et poésie, éveille au principe de l'esprit critique et de la base des sciences.

La compagnie du Faro cherche à questionner notre rapport à la croyance, au réel et s'interroge sur les mécanismes de manipulation où comment développer son esprit critique.

Pistes pédagogiques :

Aborder la géométrie dans l'espace, les principes physiques et géométriques élémentaires (la gravité, les forces, les volumes, les rapports de force). Interroger la croyance, le rapport à l'autorité, la manipulation, le secret, le mensonge, la science, ce qui est réel et ne l'est pas.

AmalgameS

La compagnie Singulière

www.lacompaniesinguliere.fr

Thématiques :

Sécurité, lien social, vie collective, relations humaines.

Du CE2 à la Terminale

Lundi 18 mai 2026

14h30

1h30



A Ferrals-Les-Corbières, l'envoyé fictif du Ministère de la Culture annonce une série de mesures pilotes destinées à améliorer la sécurité et à s'adapter à la dangerosité du monde actuel. En s'appuyant sur ce parti pris, *AmalgameS* permet de questionner le spectateur sur cette mutation sécuritaire et ses dérives. Des danseurs, comédiens, clowns, acrobates et équilibristes jouent la farce grâce à des chorégraphies mettant en scène la transgression intime qu'est la fouille, le détournement comico-théâtral des caméras de surveillance, des mouvements acrobatiques avec des barrières Vauban... Questionner dans un éclat de rire est l'ADN de la compagnie singulière.

Pistes pédagogiques :

Qu'est-ce la démocratie ? Comment se caractérise la manipulation ?

EXPOSITIONS A L'ESPACE ANDRE BOUQUET

VIVRE AVEC LA NATURE

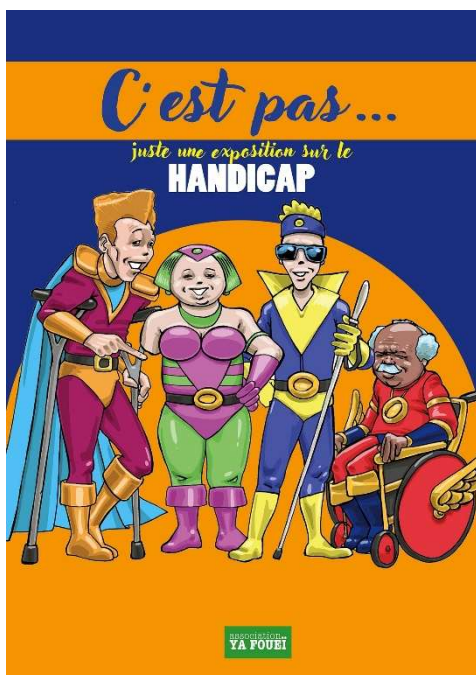
Du 6 au 17 octobre 2025

Exposition illustrée qui aborde les écosystèmes de la forêt, de la ville, de la campagne et de l'océan, et son exploitation humaine. Quels sont les enjeux de de ces écosystèmes à l'avenir ?

JUSTE UNE EXPOSITION SUR LE HANDICAP

Du 8 au 20 décembre 2025

Cette exposition met en lumière à travers des dessins humoristiques la thématique du handicap qui touche en France plus de 11 millions de personnes.



FUEGA

Du 2 au 14 février 2026

Sophie Laloy expose des dessins, des peintures et des marionnettes originales créées pour la réalisation du film d'animation du spectacle *Fuega* diffusé le 10 et 12 février 2026.

100 ANS DE VIE D'UNE FEMME

Du 16 au 28 mars 2026

L'Observatoire du Conseil de l'égalité du Conseil général du Val-de-Marne revient sur 100 de l'histoire de vies de femmes dans le département, au travers de sujets comme le droit à l'éducation, au travail, à l'action ou à la revendication.

SORTIR DES CASES, BD ET MIGRATIONS

Du 6 au 18 avril 2026

Exposition mobile du Musée national de l'Histoire de l'Immigration qui explore la relation historique entre le développement de la bande dessinée et les mouvements migratoires. Elle met en la lumière la façon dont la BD est devenue un moyen privilégié de raconter la migration et ses enjeux laissant une grande part aux récits personnels et familiaux.

MODALITÉS DE RÉSERVATIONS

Lorsque vous avez fait votre choix de spectacles, contactez-nous par mail en nous communiquant les informations suivantes :

- Le nom du spectacle
- Le jour et l'horaire des représentations souhaitées
- Le nom de votre établissement scolaire
- Vos classes
- Le nombre d'élèves par classe
- Le nombre d'accompagnateurs (un pour dix élèves est souhaité)
- Le mode de paiement souhaité
- Votre prénom, nom, courriel et un numéro de téléphone pour vous contacter

Les demandes sont traitées par ordre d'arrivée. N'hésitez pas à faire plusieurs choix afin que nous puissions répondre au mieux à vos envies. Il est également possible toute l'année de prendre date sur un ou plusieurs spectacles.

Une fois vos demandes de réservations reçues, nous reviendrons vers vous à la rentrée pour vous confirmer vos demandes de réservations. Une fois les réservations confirmées de notre part, cela aura une valeur d'engagement mutuel.

Pour vos demandes de visites d'expositions, les mêmes informations sont demandées que pour les spectacles afin de pouvoir accuser réception votre demande. Les visites sont soumises à des horaires que nous vous transmettrons au moment de la confirmation.

TARIFS ET MODALITÉS DE PAIEMENT

Tarif / élève	EPT	Hors EPT
Maternelles / élémentaires	3,50 €	6 €
Collèges / lycées	4 €	8 €

Les accompagnateurs bénéficient de la gratuité

Différents modes de paiement sont proposés :

- Chèque libellé à l'ordre de RR58138 THEATRE VSG
- Espèce
- Carte bancaire
- Pass Culture

Les billets sont à régler et à retirer directement à la billetterie avant l'entrée en salle.
Les visites d'exposition sont gratuites.

CONTACTS

Autour des spectacles, des actions culturelles peuvent s'élaborer avec des artistes professionnels afin de préparer ou prolonger la venue au théâtre des élèves. Pour cela, n'hésitez pas à nous contacter.

Par ailleurs, nous encourageons les collégiens et lycéens à venir assister aux représentations tout public en soirée, hors temps scolaire, afin de devenir des spectateurs par eux-mêmes. Les collégiens et lycéens bénéficient d'un tarif à 8 € sur tous les spectacles tout public de la saison. Pour les lycéens âgés de 17 ans et plus, ils pourront utiliser leur part individuelle du Pass Culture sur la saison 2025 – 2026.

Nous restons à votre écoute. Pour nous contacter :

Raphaël Merllié / Directeur du Sud-Est Théâtre

06 25 61 73 07

raphael.merllie@grandorlyseinebievre.fr

Emmanuelle Bresson / Chargée du développement des publics

06 72 14 13 67

emmanuelle.bresson@grandorlyseinebievre.fr

Ondine Regelsperger / Apprentie au développement des publics

01 43 89 21 18

ondine.regelsperger@grandorlyseinebievre.fr